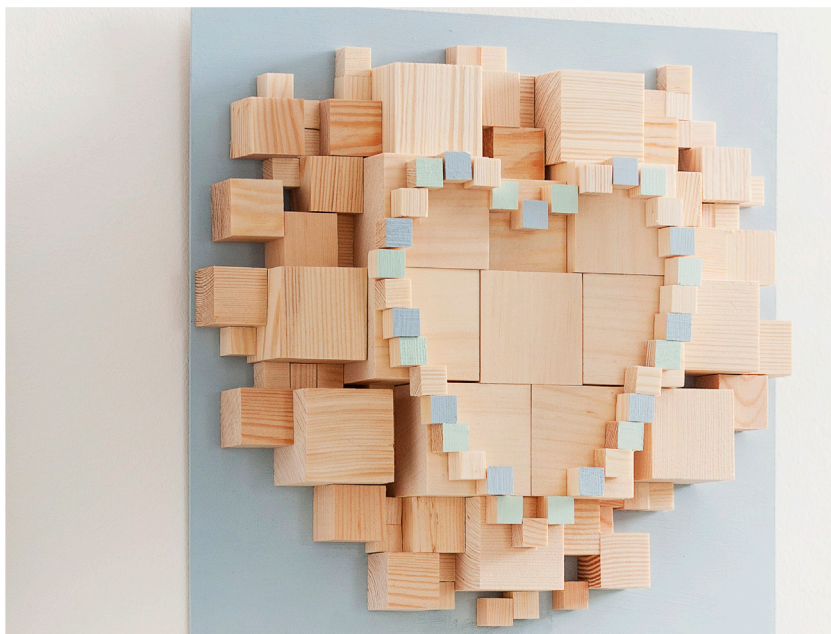
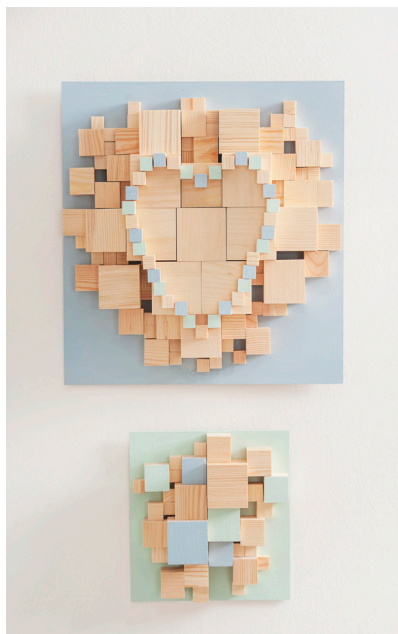


# Quadro di cubi



## Materiale utilizzato quadro di cubi - cuore:

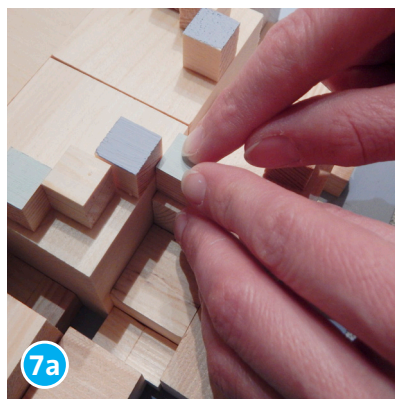
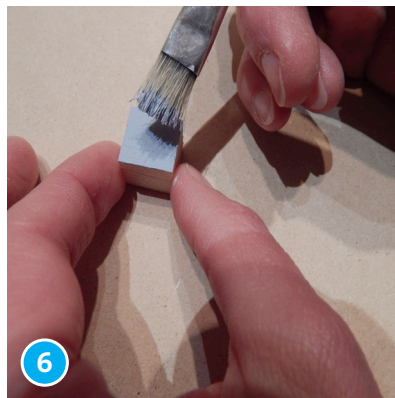
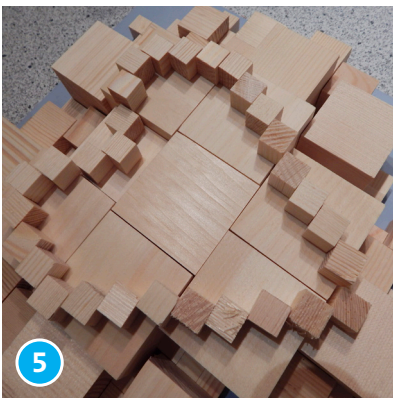
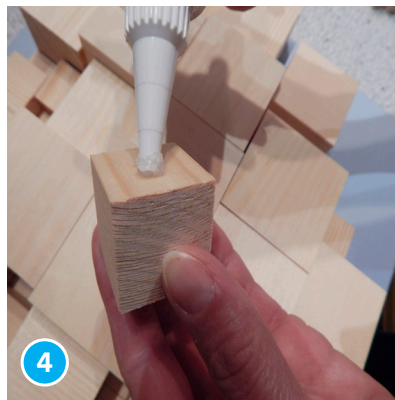
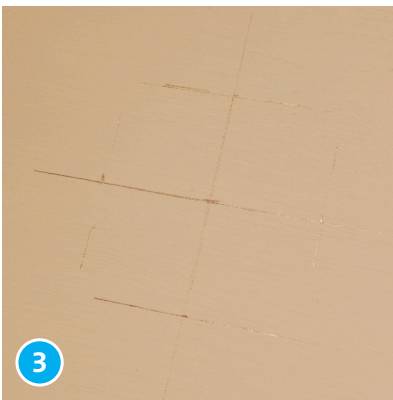
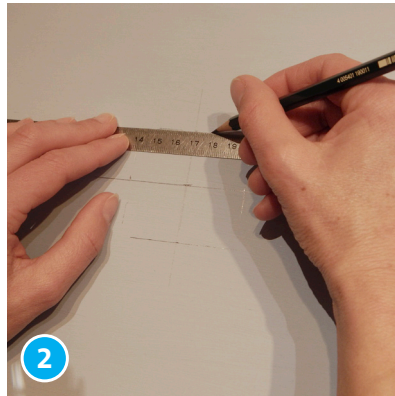
	Numero Articolo	Quantità
Holz Rahmen-Untersetzer, natur, ca. 350 x 350 x 7 mm	407695	1
Kieferwürfel, natur, ca. 15 x 15 x 15 mm, 10 Stück	629483	8
Kieferwürfel, natur, ca. 30 x 30 x 30 mm, 10 Stück	630980	3
Kieferwürfel, natur, ca. 50 x 50 x 50 mm, 10 Stück	631985	2
Kieferwürfel, natur, ca. 60 x 60 x 60 mm, 10 Stück	632485	2
Chalky Finish-Farbe 118 ml, mintgrün	570266	1
Chalky Finish-Farbe 118 ml, blaugrau	570325	1
OPITEC Holzleim 250 ml	301759	1

## Benötigtes Werkzeug:

Stift, Lineal, Pinsel, Wasserbecher, Küchenrolle, Holzbohrer ø 5 mm, ,

Bohrmaschine, Holz(Spanplatten)schrauben, Schraubendreher, Wickeldraht,

Seitenschneider



## Anleitung

1. Bemalen Sie die Vorderseite des quadratischen Untersetzers mit der Chalky-Farbe blaugrau. (Der Rahmen wird nicht benötigt).  
Lassen Sie den Farbauftrag trocknen.
2. Zeichnen Sie, auf dem Untersetzer, die Mitte an. Aus dieser Mitte kommend, zeichnen Sie die Maße des Würfels mit 60 mm auf.
3. Fixieren Sie mit dem Holzleim den genannten 60 mm Würfel auf der Skizze.
4. Befestigen Sie nun die unterschiedlich großen Würfel um diesen mittigen. Lassen Sie den Klebstoff trocknen.
5. Ordnen Sie nun, wie im Bild zu erkennen, die 15 mm Würfel in Herzform an (ohne zu verkleben).
6. Die Würfel die für das Herz benötigt werden, bemalen Sie in den Farben blaugrau und mint. Einen Teil belassen sie in natur.
7. Fixieren Sie die 15 mm Würfel, mit Holzleim, in Herzform. Auf der Rückseite des Untersetzers bohren Sie nun zwei Löcher unterhalb der Oberkante. Drehen Sie die beiden Holzschrauben in die Bohrung. Lassen Sie den Schraubenkopf etwas überstehen. rennen Sie ein ca. 20 cm Drahtstück ab. Fixieren Sie je ein Ende an den beiden Schraubenköpfen. An dieser Drahtschlinge können Sie das Würfel-Bild problemlos aufhängen.



Verwendetes Material Würfelbild Herz::	Artikelnummer	Menge:
Holz Rahmen-Untersetzer, natur, ca. 200 x 200 x 7 mm	465628	1
Kieferwürfel, natur, ca. 15 x 15 x 15 mm, 10 Stück	629483	10
Kieferwürfel, natur, ca. 20 x 20 x 20 mm, 10 Stück	629988	5
Kieferwürfel, natur, ca. 30 x 30 x 30 mm, 10 Stück	630980	11
Kieferwürfel, natur, ca. 40 x 40 x 40 mm, 10 Stück	631480	2
Kieferwürfel, natur, ca. 50 x 50 x 50 mm, 10 Stück	631985	2
Chalky Finish-Farbe 118 ml, mintgrün	570266	1
Chalky Finish-Farbe 118 ml, blaugrau	570325	1
OPITEC Holzleim 250 ml	301759	1

**Benötigtes Werkzeug/Material:**

Stift, Lineal, Pinsel, Wasserbecher, Küchenrolle, Holzbohrer ø 5 mm, ,  
 Bohrmaschine, Holz(Spanplatten)schrauben, Schraubendreher, Wickeldraht,  
 Seitenschneider

**Anleitung**

1. Bemalen Sie die Vorderseite des quadratischen Untersetzers mit der Chalky-Farbe mintgrün. Lassen Sie den Farbauftrag trocknen.
2. Lassen Sie den Farbauftrag trocknen.
3. Zeichnen Sie auf dem Untersetzer die Mitte an.
4. Ziehen Sie mittig eine senkrechte Linie.
5. Ordnen Sie nun die unterschiedlich großen Würfel an.
6. Orientieren Sie sich an der Linie.
7. Die Würfel die Sie bemalen möchten, nehmen Sie heraus und colorieren sie.
8. Lassen Sie den Farbauftrag trocken. (Nehmen Sie einen Fön zur Hilfe.)
9. Fixieren Sie nun alle Würfel mit Holzleim.
10. Klebstoff trocknen lassen.
11. Auf der Rückseite des Untersetzers bohren Sie nun zwei Löcher unterhalb der Oberkante.
12. Drehen Sie die beiden Holzschrauben in die Bohrung.
13. Lassen Sie den Schraubenkopf etwas überstehen.
14. Trennen Sie ein ca. 20 cm Drahtstück ab.
15. Fixieren Sie je ein Ende an den beiden Schraubenköpfen.
16. An dieser Drahtschlinge können Sie das Würfel-Bild problemlos aufhängen.

